

# ZEICHEN UND ABKÜRZUNGEN

re = rechts

li = links


RF = Rechter Fuß


LF = Linker Fuß

rw = rückwärts

vw = vorwärts

TR = Tanzrichtung

 = TR im Uhrzeigersinn

 = TR gegen Uhrzeigersinn

V-Haltung = Handfassung V-förmig



$\wedge, <$  = Richtung, in die geschaut wird

Karree = Viereck

dos à dos = Jeder Partner geht einen Kreis um den anderen, wobei er immer in dieselbe Richtung schaut.

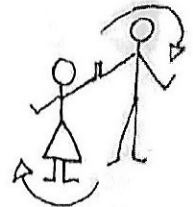


rechtsschultrig = die rechten Schultern zueinander

Spitze = Fußspitze

Handtour rechts = Partner drehen sich miteinander einmal herum, wobei ihre rechten Handflächen aufeinander in Schulterhöhe liegen

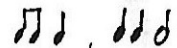
Handtour links = Partner drehen sich miteinander einmal herum, wobei ihre linken Handflächen aufeinander in Schulterhöhe liegen



Gasse = mehrere Paare stellen sich auf, daß zwischen ihnen eine Gasse liegt.



Wechselschritt = abwechselnd Gewicht von einem Fuß auf den anderen im Rhythmus kurz-kurz-lang



Kick = mit dem unbelasteten Bein seitwärts oder überkreuzt aus dem Kniegelenk heraus nach vor schwingen.

Stirnkreis = alle stehen im Kreis, Gesicht zur Mitte

einhacken re/li = die rechten/linken Arme der Partner sind ineinandergehängt

Reihe = alle stehen nebeneinander, Gesicht in die gleiche Richtung (es können auch mehrere Reihen hintereinander stehen)

